

# lè mèsaj dè corèspödä ä n-alfonic

## Les messages des correspondants en alfonic

**Âge** : à partir de 6 ans.

**Nombre de joueurs** : lecture en solo.

**Autonomie** : l'aide d'un adulte est requise pour lire les consignes.

**But** : lire des phrases complètes en alfonic et en retirer du sens.

### Le principe de l'activité

1. Faites lire les messages des correspondants fictifs aux participants.
2. Chacun répond ensuite en solo au questionnaire.
3. Puis le professeur peut initier une petite discussion : quel correspondant préfères-tu ? Lequel choisirais-tu pour parler français ?
4. Enfin, les étudiants écrivent eux-mêmes un petit texte de présentation en alfonic à destination d'un correspondant fictif.
5. Enfin, pour s'amuser, on peut mélanger les présentations écrites par les étudiants et demander à chacun de se choisir un correspondant dans la classe, puis de lui envoyer un petit message amical.

Bon amusement !



Image : © geralt (Pixabay).

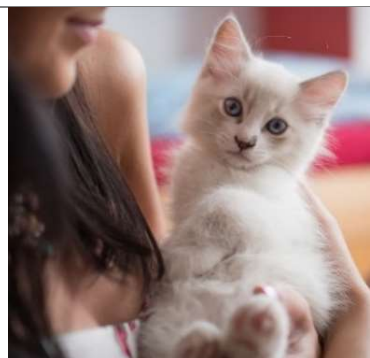


## lè mèsaj dè corèspödä

Les messages des correspondants

De : josephine.mervil@gmail.com

salu ! jø m apèl jozéfin. j é vïtnæv ä.  
jø vii du sénégäl. jø sui sénégälèz. j é  
dê frèr é trwa sër. j é ôsi ü ha. j èm  
la natur, lè z-arbr é lè flær. jø hèrh  
un corèspödät ä fräs w ä bèljic.



De : antoine\_martel@skynet.be

böjwr, jø m apèl ätwan. j é vïtsic ä.  
j abit a brusèl, ä bèljic. jø n é pa dæ  
sër mè j é dè cwzin. jø sui étudiä. j èm  
læ sinéma é la muzic clasic. jø hèrh ü  
corèspödä äglè.



De : marion-1987@yahoo.ca

cwcw, jø sui mariö. jø sui canadièn. j é  
dizuit ä. j é dê pæti frèr. sur la foto,  
jø mä j un pidza. j èm bôcw læ yoga é  
lè z-animô. jø hèrh un corèspödät  
ä n-êrop.



De : bracciatella\_carl@gmail.com

böjwr, jø m apèl carl é j abit ä suis.  
j é vïtdê z-ä. j èm l'iformatic é lè  
pidza. sur la foto, jø téléfon. jø hèrh  
ü corèspödä américi.



De : amelie-et-dana@gmail.com

böjwr, nw som améli é dana. nw som  
sër jumèl. nw vænö dæ rwmäni. nw  
parlö äglè, rus é fräsè. nw z-èmö la  
muzic é lè z-animô. nw hèrhö un  
corèspödät ä fräs.



Images : © vaclavzavada, robertprax, Mohamed Hassan, NadinShlyueva, Foundry et bones64 (Pixabay).



## cèstionèr : ätwré la bon répös

Questionnaire : entourez la bonne réponse

1. dæ cèl pèi vii jozéfin ?	dæ suis	du sénégäl
2. jozéfin a cèl aj ?	25 ä	29 ä 19 ä
3. èscæ jozéfin a ü hiï ?	wi	nö
4. jozéfin a trwa frèr é dæ sær.	vrè	fô
5. èscæ jozéfin èm la natur ?	wi	nö
6. ätwan è ü garsö	vrè	fô
7. il abit ä bèljic, a lièj	vrè	fô
8. ätwan a bôcw dæ sær.	vrè	fô
9. il travay dä la music.	vrè	fô
10. il n èm pa læ sinéma.	vrè	fô
11. mariö vii du canada.	vrè	fô
12. èl a cèl aj ?	18 ä	28 ä 17 ä
13. mariö n a pa dæ frèr.	vrè	fô
14. èl èm lè pidza.	vrè	fô
15. mariö èm l iïformatic.	vrè	fô
16. èscæ carl abit ä suis ?	wi	nö
17. il a cèl aj ?	20 ä	22 ä 24 ä
18. il n èm pa l iïformatic.	vrè	fô
19. sur la foto, carl mäj un pidza.	vrè	fô
20. carl hèrh ü corèspödä canadiï.	vrè	fô
21. améli é dana sö dæ sær.	vrè	fô
22. èl vièn dæ rwmäni.	vrè	fô
23. èl næ parl pa rus.	vrè	fô
24. èl z-èm lè z-animô.	vrè	fô
25. èl hèrh un corèspödät fräsèz.	vrè	fô



## répödé par dè fraz cöplèt

Répondez par des phrases complètes

1. ci èm lè z-animô ?

.....

2. jozéfin a cöbiï dæ sær ?

.....

3. èscæ dana é améli vièn dæ suis ?

.....

4. w abit ätwan ?

.....

5. cèl aj a carl ?

.....

6. èscæ mariö hèrh un corèspödät ?

.....

7. èsc ätwan travay ?

.....

## a twa !

À toi !

écri ü mèsaj dæ prezätasiö ä n-alfonic.

pui méläjä tw lè mèsaj ä clas é hwazisé ü corèspödä.

Écris un message de présentation en alfonic.

Puis mélangez tous les messages en classe et choisissez un correspondant.

De : .....@gmail.com

.....  
.....  
.....  
.....  
.....  
.....

